

MP-5.

Бойцы американского специального подразделения SWAT в захваченном доме. MP-5 взят на изготовку. Обратите внимание на соединенные вместе два 30-зарядных магазина.

Сильная рука закона

Производство пистолетов-пулеметов развивается по двум направлениям. Первое: проще и дешевле. Типичные представители — британский «стен» и советское оружие времен второй мировой войны. Второе: сложнее и дороже, как швейцарский MP-41. Однако и те, и другие образцы отлично справляются со своей основной задачей — убивать. При этом есть все же золотая середина, где успешно соотносятся цена и качество. Это позволяет производить оружие, которое по праву можно назвать одним из лучших в своем классе, — MP-5 фирмы «Хеклер и Кох».

«Хеклер и Кох» разработала конструкцию затвора, подходящего для винтовок, пулеметов и их знаменитого пистолета-пулемета. В то время весьма ограниченное количество образцов пистолетов-пулеметов имели в своей конструкции сложные механизмы затворов. Но преимущество оружия фирмы «Хеклер и Кох» состояло в том, что

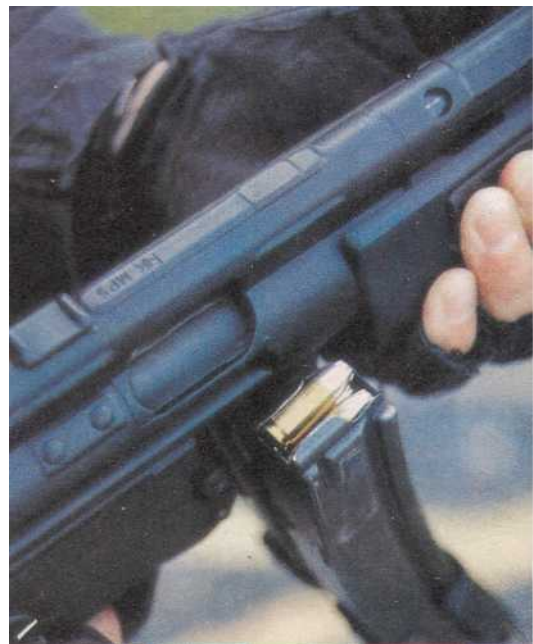
оно начинало стрельбу при закрытом затворе.

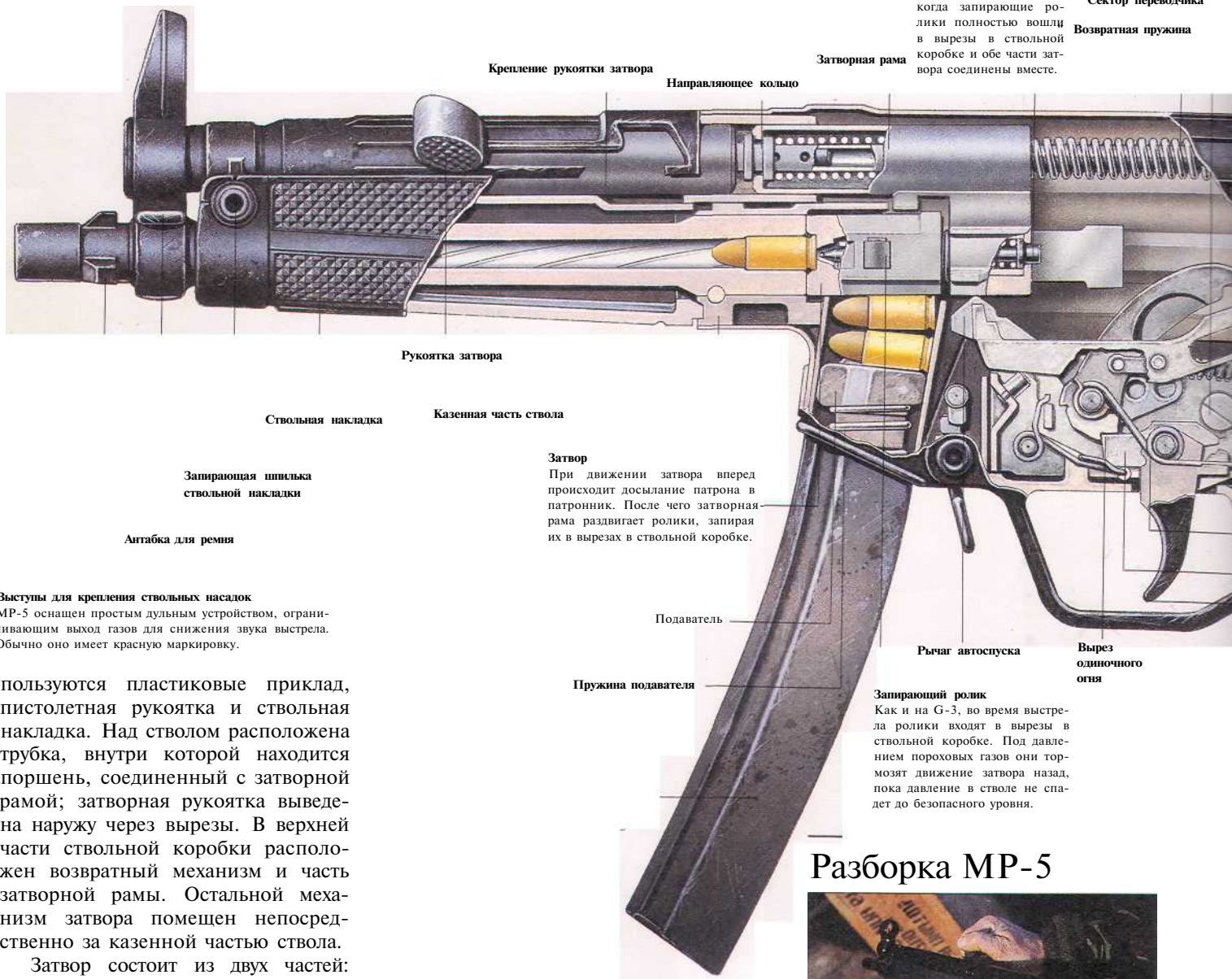
Стрельба при закрытом затворе

В конструкции «хеклера и коха» при помощи затворной рукоятки затвор отводится назад, взводя курок. Затем возвратной пружиной затвор посылается вперед, происходит досылание патрона в патронник. После чего затвор запирает канат ствола. При нажатии спускового крючка курок освобождается, поворачивается и бьет по ударнику, который разбивает капсюль в доньшке гильзы. Происходит выстрел.

Что это значит на практике? В обычном пистолете-пулемете при движении тяжелого затвора вперед нарушается балансировка оружия, так как его вес резко смещается на переднюю часть. Поэтому точность попадания во многом зависит от удачи. В модели «Хеклера и Коха» поворот курка не влияет на изменение балансировки, поэтому первый же выстрел попадает в цель. В MP-5 ис-

В отличие от других образцов оружия, из MP-5 без проблем можно стрелять пулями с плоской вершиной и углублением. Этот MP-5, применяемый в SWAT, заряжен 9-мм патронами «Сильвертип», которые разрываются при попадании в цель.





Ударник
 Возвратная пружина
 Сектор переводчика

Крепление рукоятки затвора

Направляющее кольцо

Затворная рама

Рукоятка затвора

Ствольная накладка

Казенная часть ствола

Запирающая шпилька
 ствольной накладки

Ангтабка для ремня

Затвор
 При движении затвора вперед происходит досылание патрона в патронник. После чего затворная рама раздвигает ролики, запирая их в вырезах в ствольной коробке.

Подаватель

Рычаг автоспуска

Вырез
 одиночного
 огня

Пружина подавателя

Запирающий ролик
 Как и на G-3, во время выстрела ролики входят в вырезы в ствольной коробке. Под давлением пороховых газов они тормозят движение затвора назад, пока давление в стволе не спадет до безопасного уровня.

Выступы для крепления ствольных насадок
 MP-5 оснащен простым дульным устройством, ограничивающим выход газов для снижения звука выстрела. Обычно оно имеет красную маркировку.

пользуются пластиковые приклад, пистолетная рукоятка и ствольная накладка. Над стволом расположена трубка, внутри которой находится поршень, соединенный с затворной рамой; затворная рукоятка выведена наружу через вырезы. В верхней части ствольной коробки расположен возвратный механизм и часть затворной рамы. Остальной механизм затвора помещен непосредственно за казенной частью ствола.

Затвор состоит из двух частей: легкой передней, то есть собственно затвора, и тяжелой затворной рамы. Через канал затвора проходит ударник, а в затворе находятся запираю-

Пленные иранцев на борту американского вертолета носца «Гуадалканал» конвоируют для посадки на вертолет. Солдаты американских сил специального назначения вооружены M-16 и MP-5-A-3.



щие ролики. При запирании затвора происходит досылание патрона в патронник. Когда патрон дослан, затвор прекращает движение. Затворная рама при этом продолжает двигаться. Так как ее передний срез выполнен в виде длинного выступа, то он раздвигает ролики, запирая их в вырезах в ствольной коробке. Пока ролики полностью не войдут в вырезы, между затвором и затворной рамой останется небольшой промежуток. Это сделано для того, чтобы ударник мог достичь капсюля только при полностью закрытом и запертом затворе.

Роликовый механизм

Когда происходит нажатие на спусковой крючок, курок, освобождаясь, бьет по ударнику. Ударник разбивает капсюль, и происходит выстрел. Пороховые газы в канале ствола давят на дно гильзы, которая начинает движение назад. Затвор за счет своего малого веса начинает движение, но тормозит-

Разборка MP-5



1. Отсоедините магазин и отведите назад затворную рукоятку. Осмотрите патронник на предмет отсутствия в нем патрона.



4. Теперь снимите пистолетную рукоятку и ударно-спусковой механизм.

Устройство МР - 5

Отражатель

Поворачивающийся прицел
На МР-5 можно устанавливать оптические и ночные прицелы, а также целеуказатели.

Благодаря своей точности при стрельбе МР-5 особенно распространен среди полицейских и специальных подразделений. В обычных пистолетах-пулеметах, в которых стрельба ведется из открытого положения затвора, при движении затвора вперед резко нарушается балансировка оружия. Это ухудшает точность попадания.



2. Выньте шпильку ствольной коробки, расположенную над pistolетной рукояткой.



3. Отсоедините приклад.



5. Отведя назад затворную рукоятку, извлеките затворную раму и возвратную пружину через тыльную часть ствольной коробки.

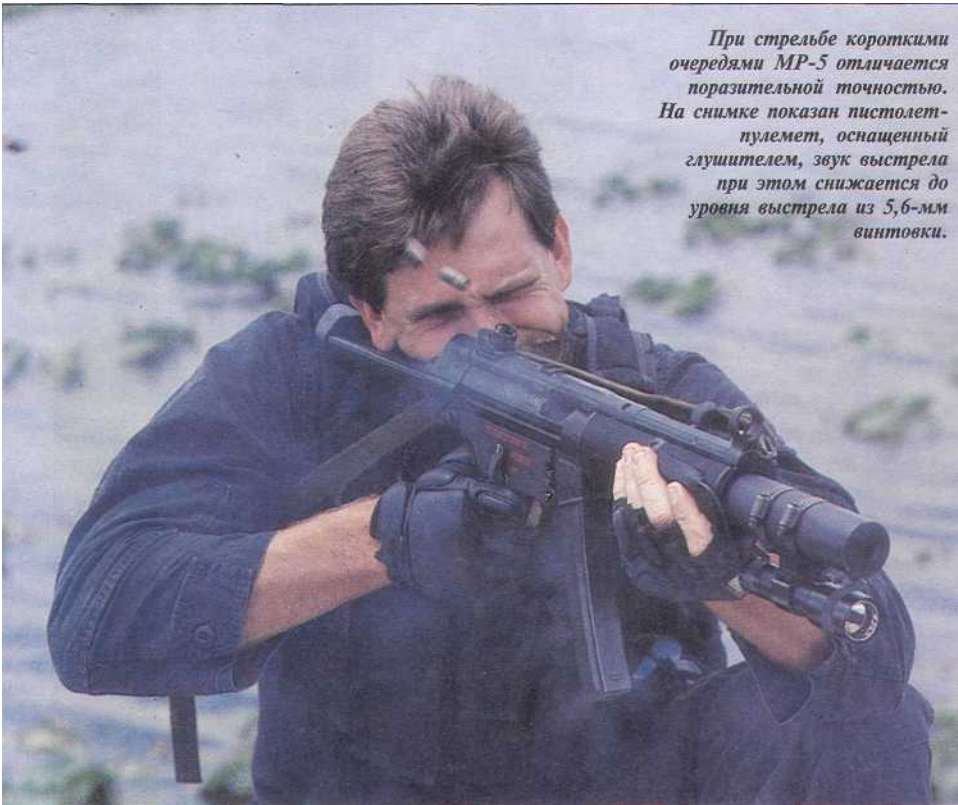


6. Поверните головку затвора на 90° и отсоедините затвор от затворной рамы. Извлеките ударник.



7. Неполная разборка МР-5 завершена. Этого вполне достаточно для обычного обслуживания. Многие пистолеты-пулеметы сложной конструкции в жизни потерпели неудачу, но МР-5 стал исключением.

При стрельбе короткими очередями МР-5 отличается поразительной точностью. На снимке показан пистолет-пулемет, оснащенный глушителем, звук выстрела при этом снижается до уровня выстрела из 5,6-мм винтовки.



Последней модификацией МР-5 стал МР-5-К, предназначенный специально для полицейских и антитеррористических подразделений, которым необходимо компактное оружие. Своим внутренним устройством МР-5-А схожа с основной версией, однако она значительно короче. У МР-5-К есть передняя рукоятка и нет приклада. Вместимость магазина — 15 патронов. Можно использовать и 30-зарядный магазин, но это увеличивает габариты оружия. МР-5-К можно скрытно носить под одеждой.

Если же дальше продолжить список вариантов, созданных на базе МР-5, то он получится длинным и весьма любопытным. Это оружие повсеместно используется вооруженными силами и полицией. Его производство налажено в Греции, Португалии и Турции. Им вооружены и полицейские в основных британских аэропортах. Надежное и точное оружие, МР-5 имеет большое преимущество перед подобными образцами.

ся роликами, запертыми в вырезax ствольной коробки. Для того чтобы затвор смог продолжить движение, необходимо, чтобы ролики вышли из вырезов. Двигаясь назад, ролики сжимаются и выталкивают выступ затворной рамы. Таким образом тормозится движение затвора назад, что позволяет пуле с большой скоростью покинуть канал ствола и открыть затвор только тогда, когда давление в канале ствола снизится до безопасного уровня. После этого затворная рама отходит назад, извлекая и выбрасывая стреляную гильзу. При движении затвора назад взводится курок. Затем возвратная пружина возвращает затвор в переднее положение, и весь цикл стрельбы повторяется заново.

Оружие может стрелять одиночными выстрелами, при этом после каждого выстрела курок удерживается шепталом. При автоматической стрельбе замедлитель курка не позволяет курку вращаться до полного запираания затвора, а шептало позволяет курку свободно вращаться. Темп стрельбы МР-5 составляет 800 выстрелов в минуту.

Модификации МР-5

Существует несколько версий МР-5. Базовые модели — МР-5-А-2 с фиксированным пластиковым прикладом и МР-5-А с выдвигающимся металлическим прикладом. МР-5-SD оснащен приспособлением для бесшумной стрельбы. Оно представляет собой козух, надетый на ствол с 30 отверстиями.



Выбор цели. Переводчик установлен на стрельбу очередями по три выстрела. Фонарь, прикрепленный под стволом, уменьшает подбрасывание ствола при выстреле. ФБР и американские войска специального назначения пытаются разработать МР-5 для стрельбы новым 10-мм патроном.